



Hungary-Croatia
Cross-border Co-operation Programme

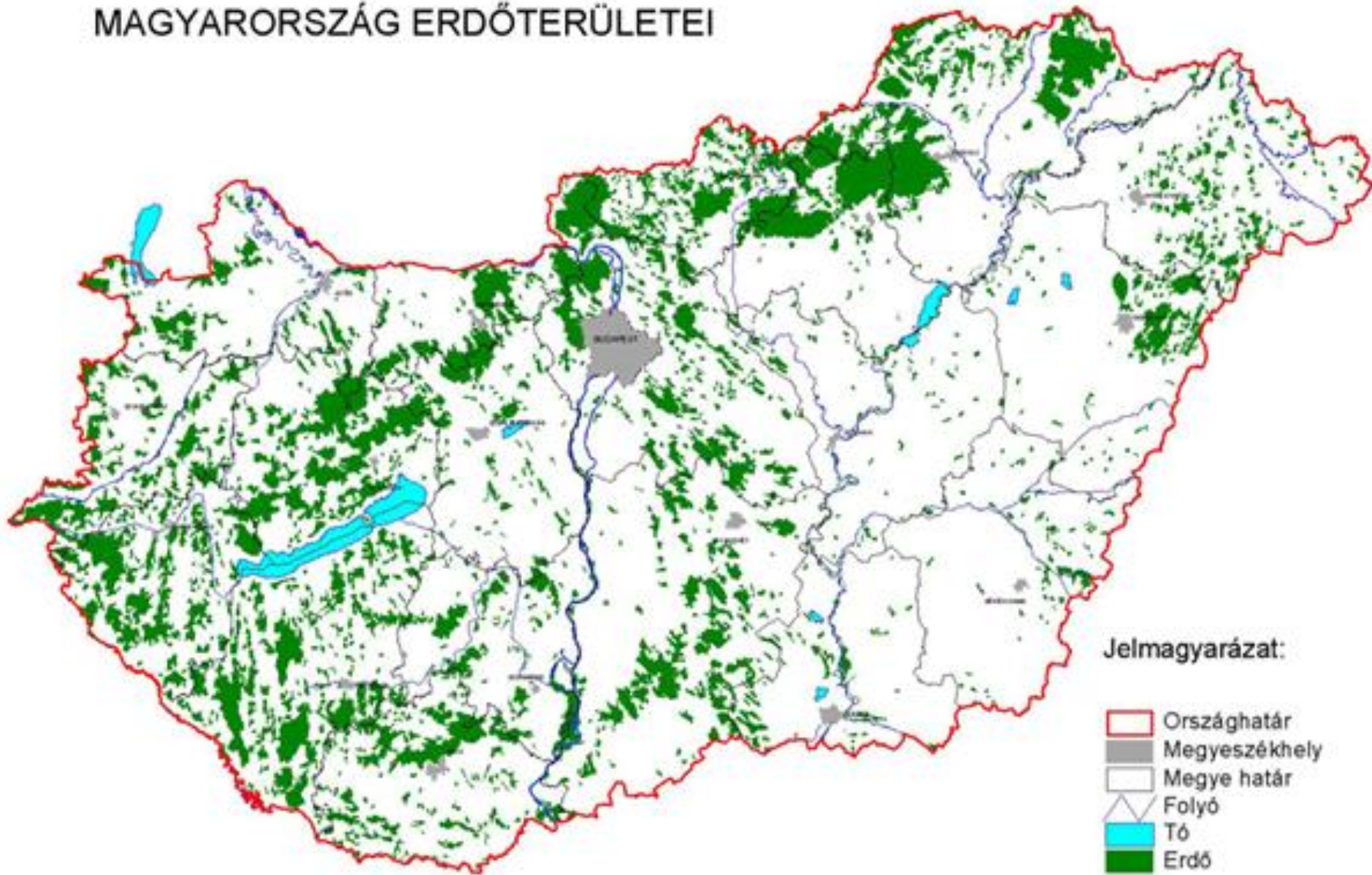


WHERE RIVERS CONNECT

A projekt indokoltságának szakmai vonatkozásai, problémák és kihívások az erdőgazdálkodásban



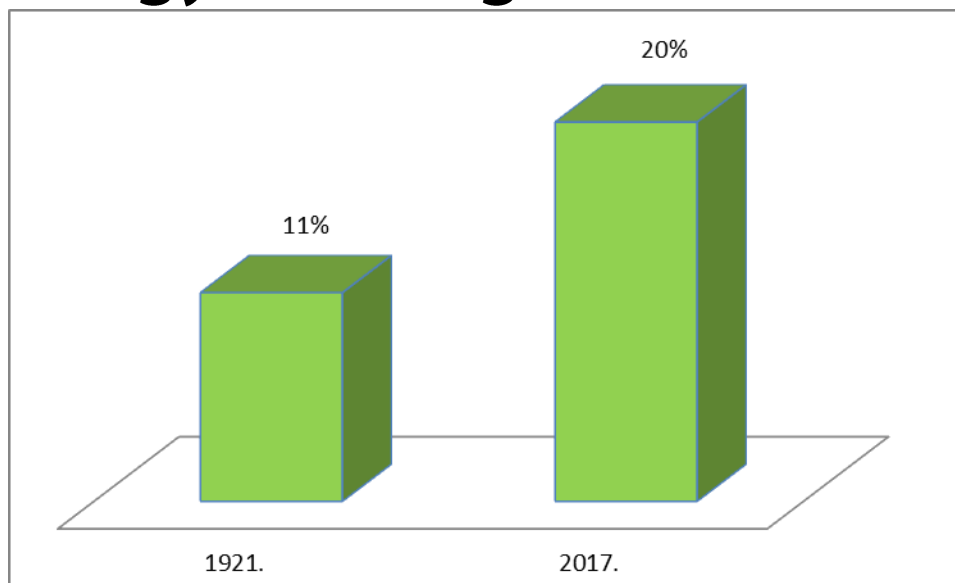
MAGYARORSZÁG ERDŐTERÜLETEI





Erdők Magyarországon

- Az ország erdősültsége



- A Nemzeti Erdőtelepítési Program 2050-re 27%-ot irányoz elő
- Baranya megye erdősültsége 25 %



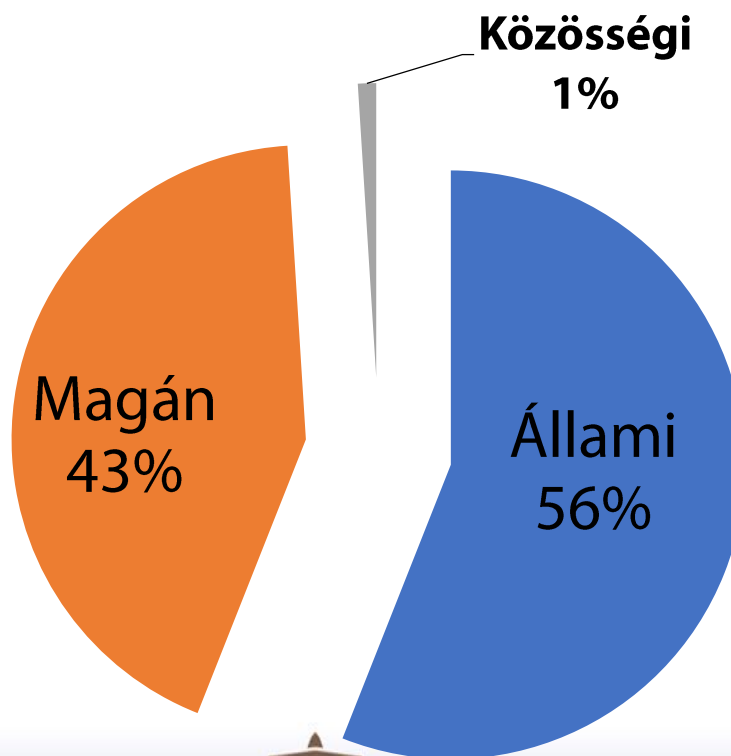


Hungary-Croatia
Cross-border Co-operation Programme

Erdők Magyarországon

WHERE RIVERS CONNECT

• Tulajdonformák





Hungary-Croatia
Cross-border Co-operation Programme



WHERE RIVERS CONNECT

Erdeinket veszélyeztető környezeti folyamatok

- Az időjárási szélsőségek kilengésének és gyakoriságának növekedése
 - Szárazodás
- Új kórokozók, károsítók megjelenése
- Özönnövények terjedése



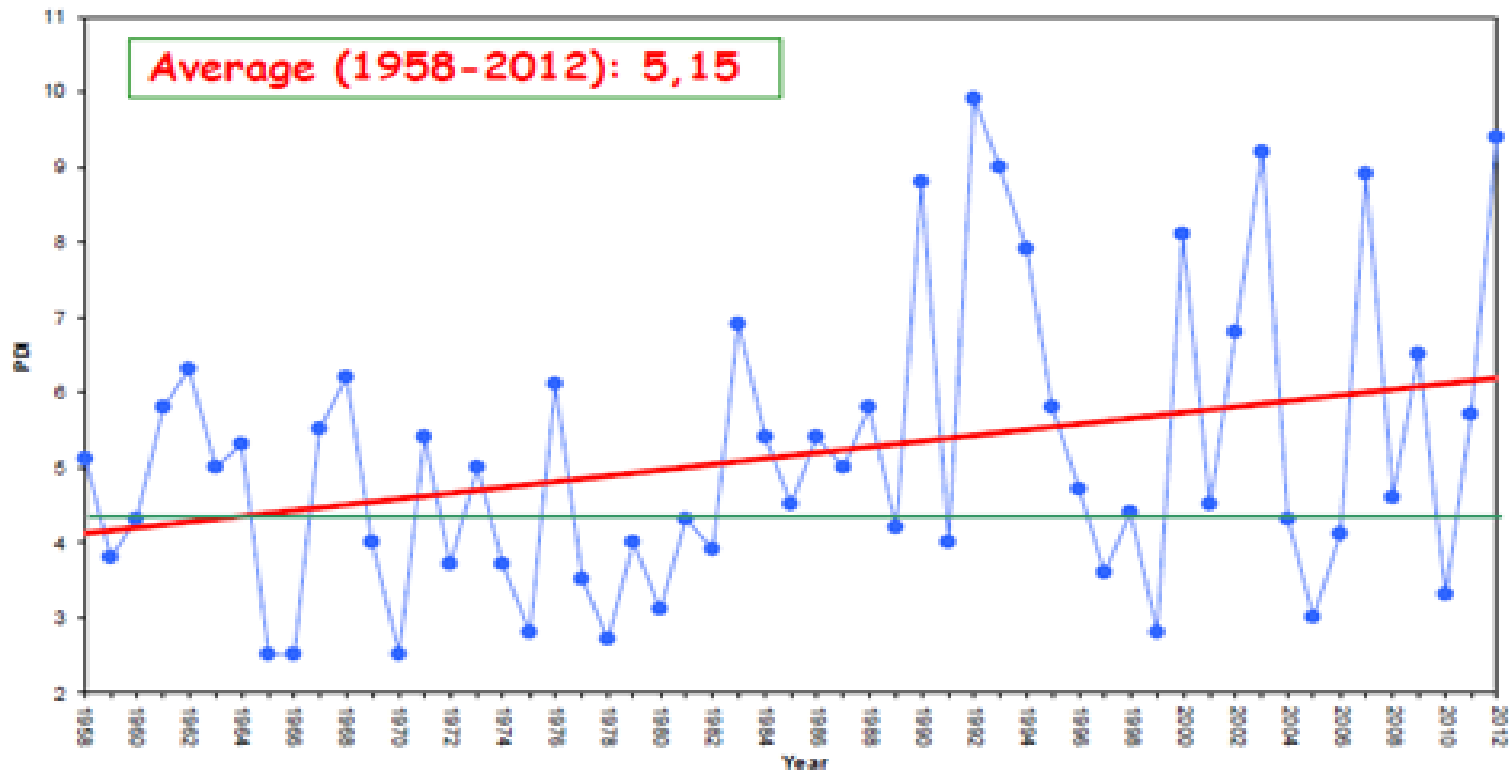


Hungary-Croatia

Cross-border Co-operation Programme

Pálfai-féle aszályindex változása (Csóka Gy. ERTI)

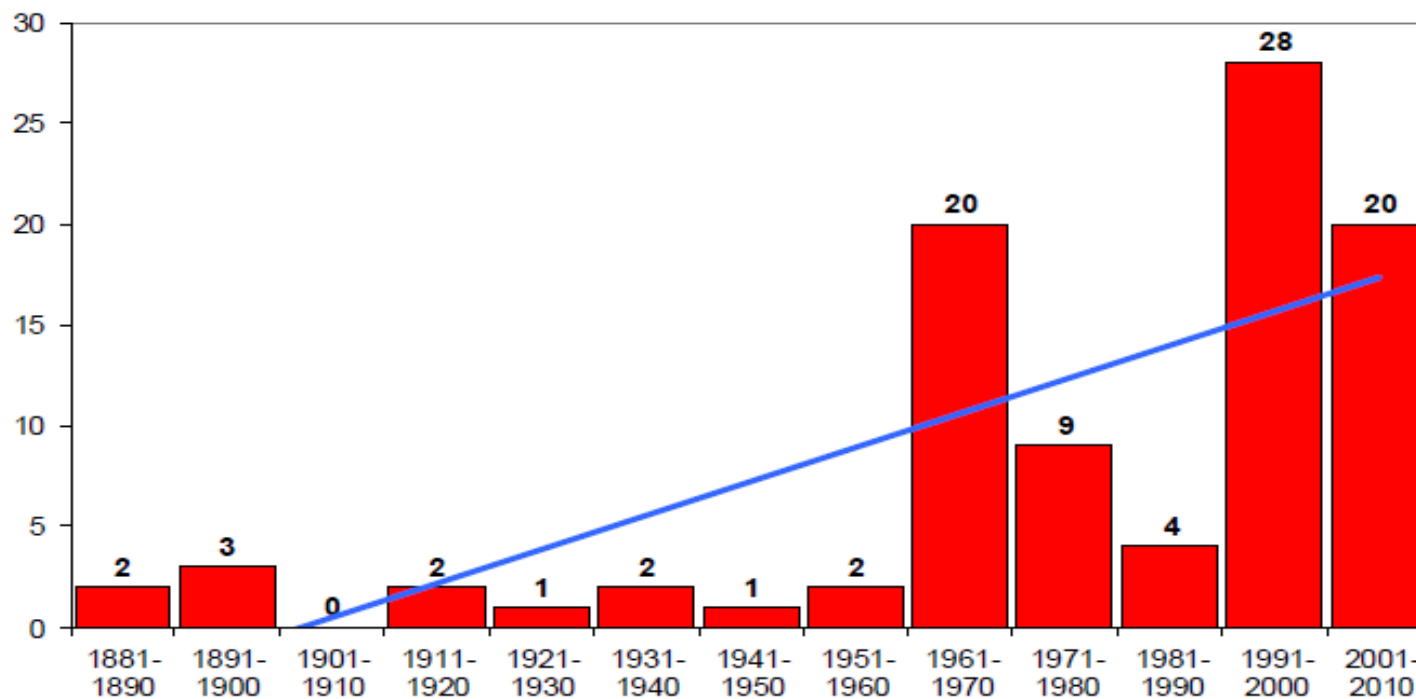
WHERE RIVERS CONNECT





Újannon megjelent erdei károsító rovarfajok száma (Csóka Gy. ERTI)

WHERE RIVERS CONNECT

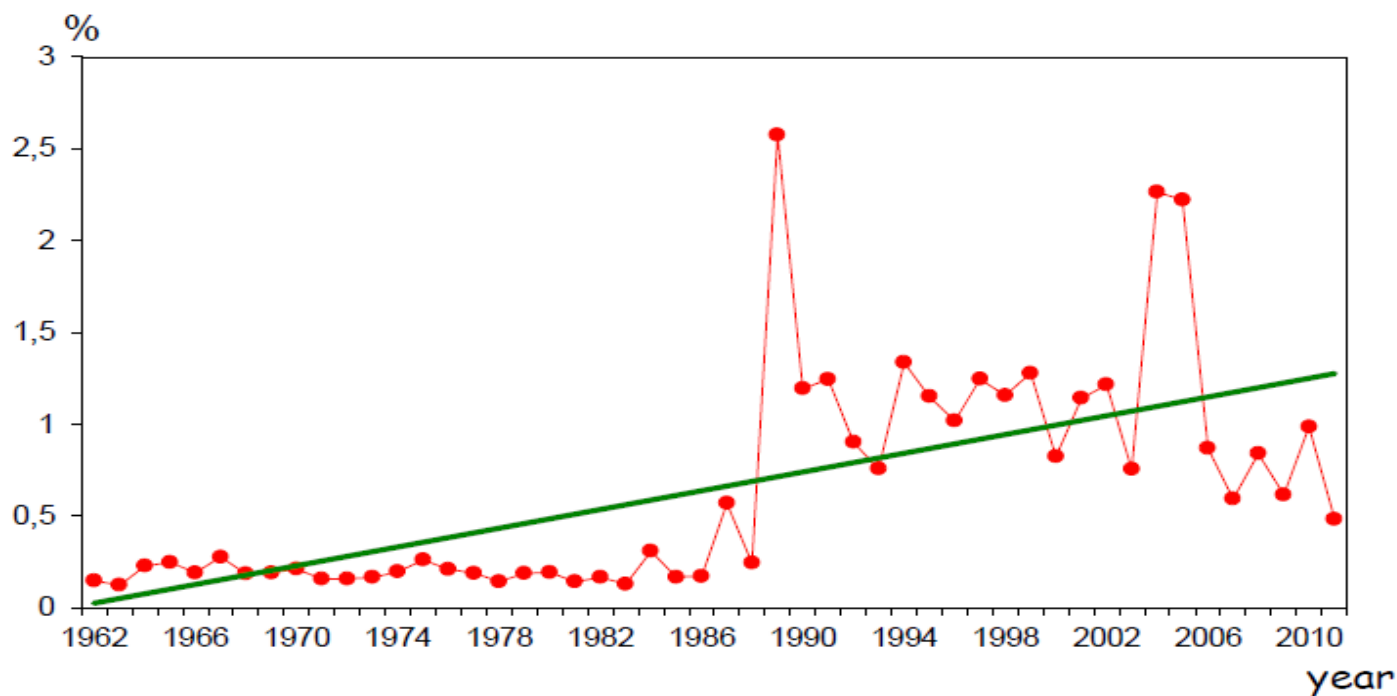




Gombák okozta megbetegedések (Csóka Gy. ERTI)

Hungary-Croatia
Cross-border Co-operation Programme

WHERE RIVERS CONNECT





A Dráva-sík klímája

Hungary-Croatia
Cross-border Co-operation Programme

WHERE RIVERS CONNECT

1960. előtt készült leírásokban

- Gyertyános-tölgyes 98%
- Cseres-kocsánytalan tölgyes 2%

Az 1961-től 2010-ig terjedő időszak
átlagában, az erdészeti szárazsági
mutató (FAI: Forestry Aridity Index)
szerint

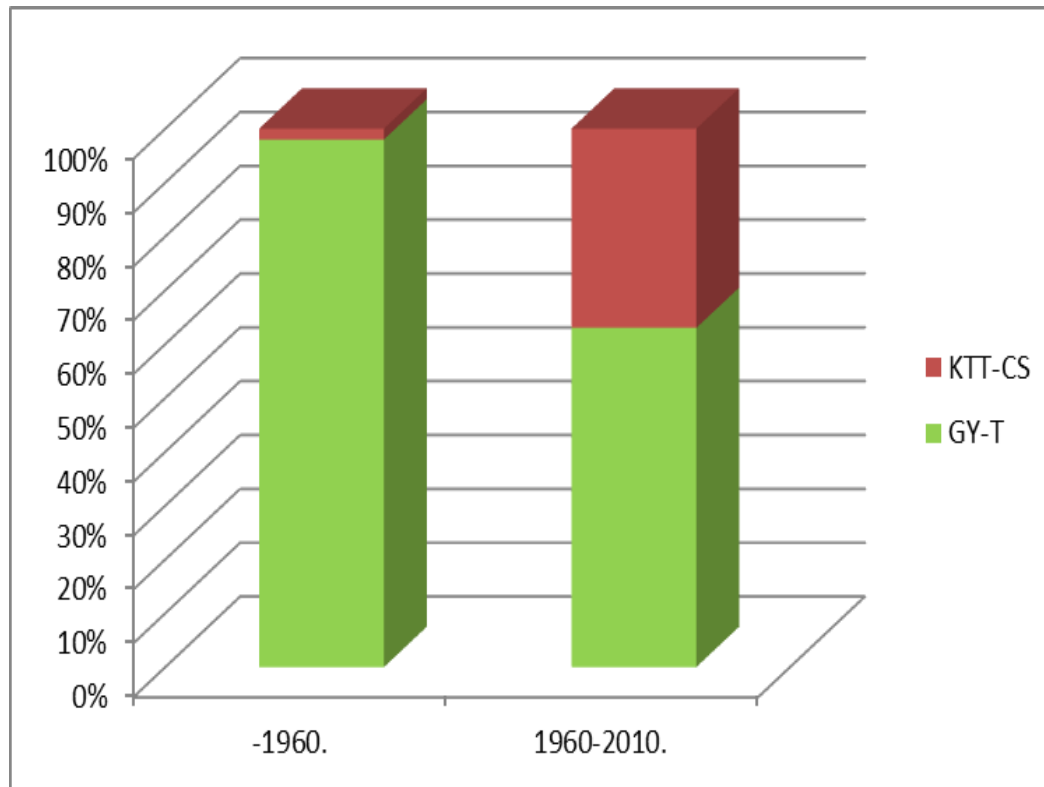
- gyertyános-tölgyes 63%
- Cseres-kocsánytalan tölgyes 37%

Az éves csapadék sokévi átlaga :

709 mm Gy-T

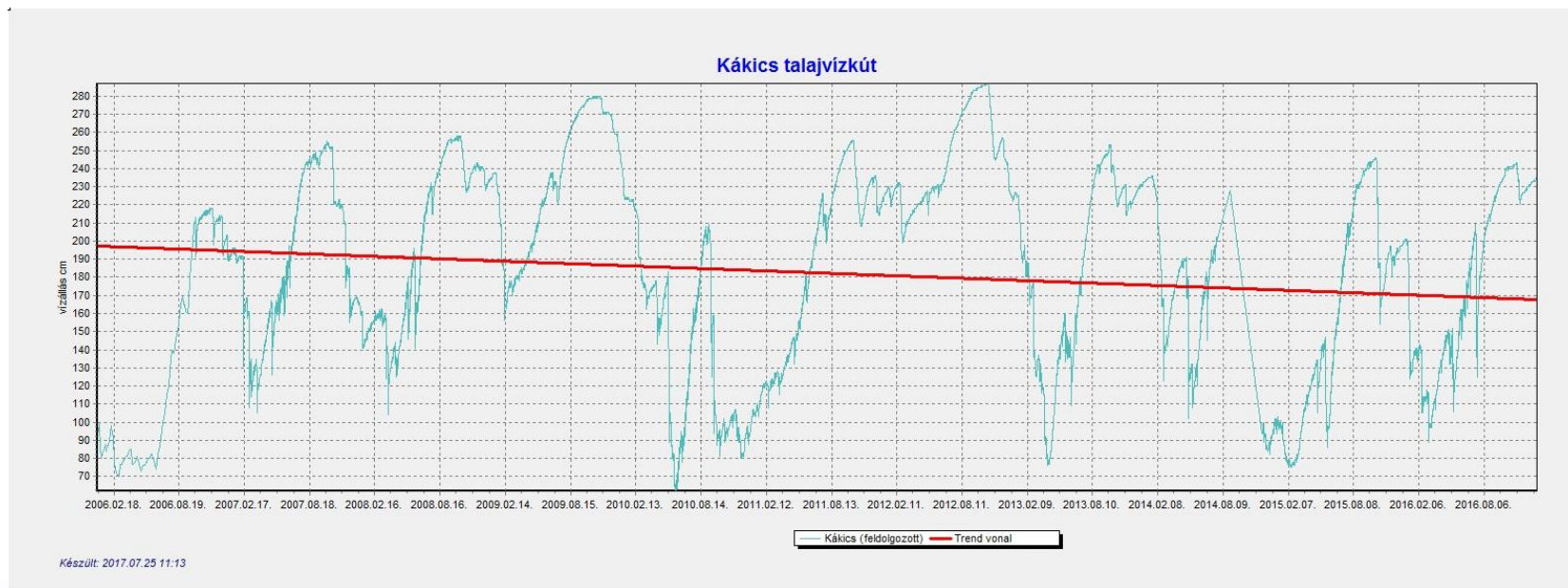
Középhőmérséklet alapján ESZTY

- Évi 11,0 C
- Július-augusztusi 21,1 C





DDVIZIG talajvíz adatok Kákics





Hungary-Croatia

Cross-border Co-operation Programme

Cser (Q. cerris) pusztulás (Biscogniauxia mediterranea)

WHERE RIVERS CONNECT





Hungary-Croatia

Cross-border Co-operation Programme

**Kőris (*F. angustifolia* ssp. *pannonica*) pusztulás
(*Chalara fraxinea*) a Dráva-síkon**

WHERE RIVERS CONNECT



Cross





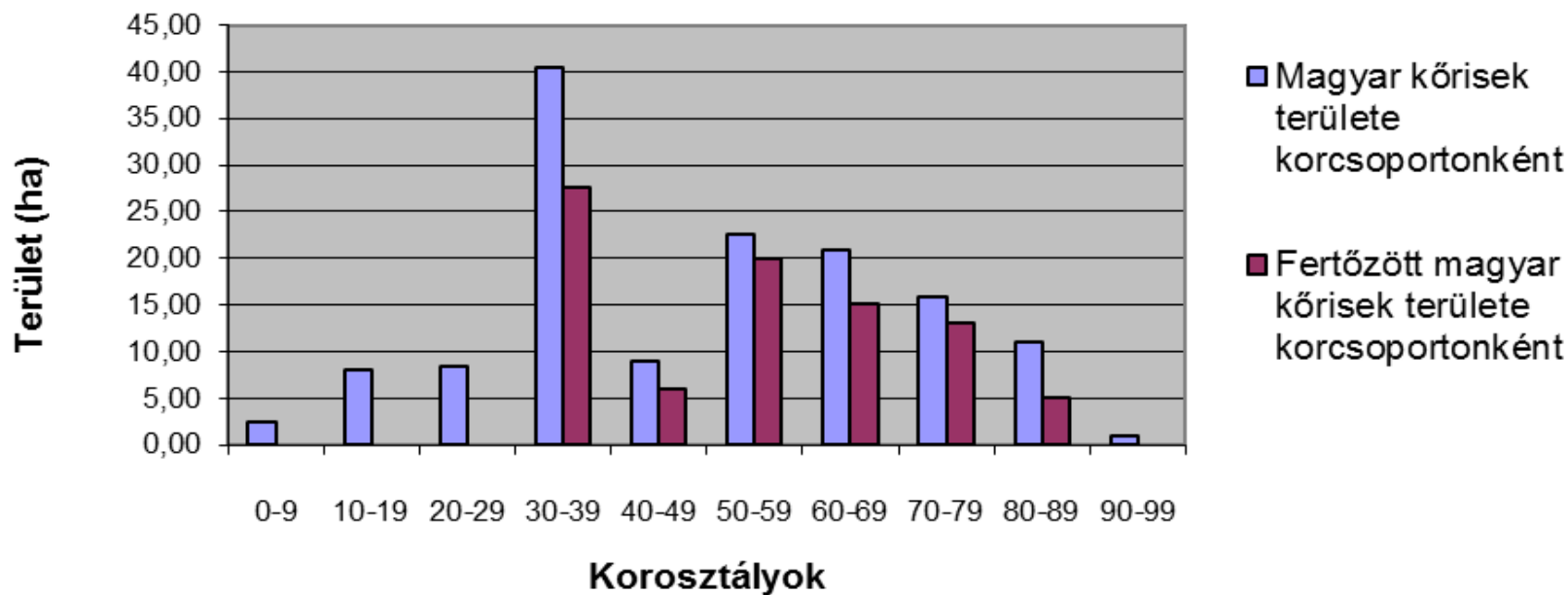
Hungary-Croatia

Cross-border Co-operation Programme

Kőris (*Fraxinus angustifolia*) pusztulás (*Chalara fraxinea*) (Somogyi Z.)

WHERE RIVERS CONNECT

Kőrispusztulással fertőzött állományok területe az összes terület vonatkozásában (30 éves kortól)





Hungary-Croatia

Cross-border Co-operation Programme

Özönnövények – mirigyes bálványfa (*Ailanthus altissima*)

WHERE RIVERS CONNECT







Hungary-Croatia

Cross-border Co-operation Programme

Bálványfa pusztulás (Verticillium)

WHERE RIVERS CONNECT





Hungary-Croatia

Cross-border Co-operation Programme

Cserjés gyalogakác (Amorpha fruticosa)

WHERE RIVERS CONNECT



Cro

CT





Fásszárú inváziós növények fertőzésének mértéke

Hungary-Croatia

Cross-border Co-operation Programme

WHERE RIVERS CONNECT

Oak Protection projekt terület





Fafaj	Érintett terület ha	Fertőzés területe ha
Amerikai kőris	3,23	1,0
Cserjés gyalogakác	431,63	148,2
Fehér akác	715,74	150,1
Mirigyes bálványfa	1 345,50	122,8
Zöld juhar	1,12	0,4
Összesen	2 497,21	422,5

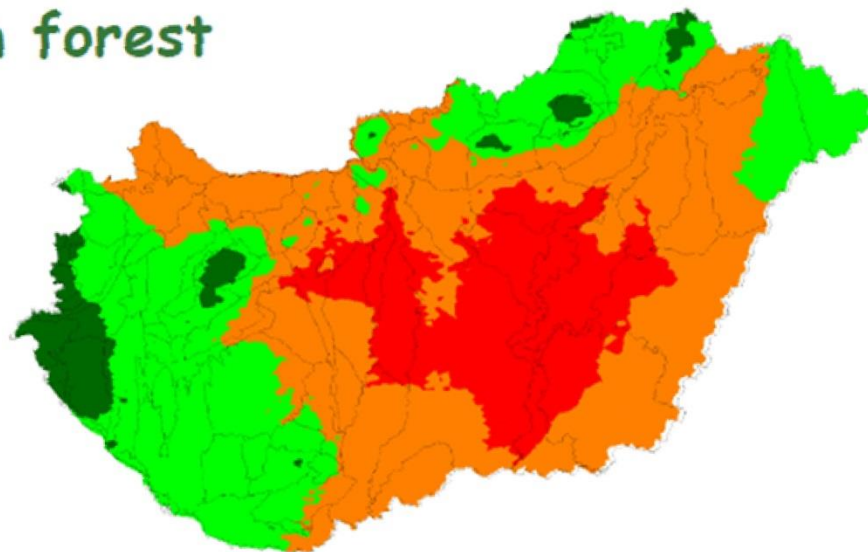
Fafaj	Érintett terület ha	Fertőzés területe ha
Cserjés gyalogakác	348,38	130,49
Fehér akác	57,70	5,26
Mirigyes bálványfa	260,45	19,42
Összesen	666,53	155,17



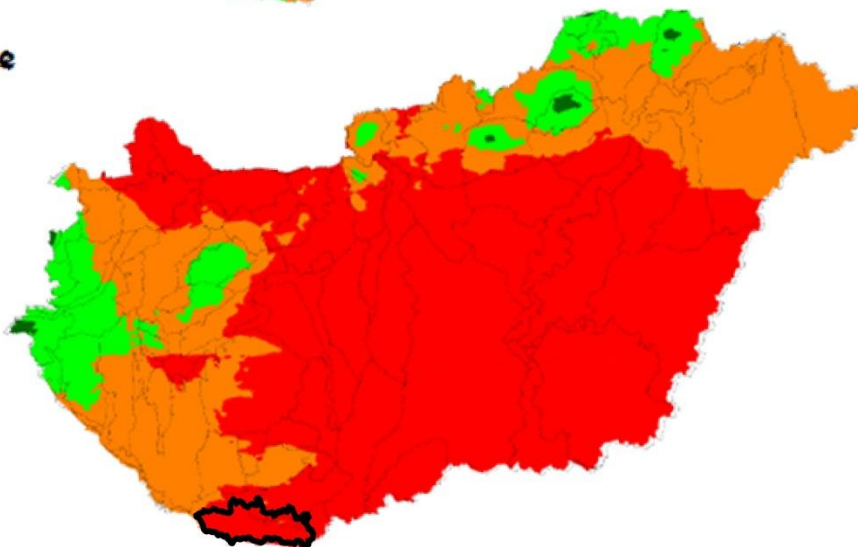
Predicted changes in forest climate zones

1961-1990

-  Beech zone
-  Hornbeam-sessile oak zone
-  Sessile oak-Turkey oak zone
-  Forest steppe zone



2036-2065



©E. Führer



Hungary-Croatia

Cross-border Co-operation Programme

„Felkészülés” a bizonytalan jövőre

WHERE RIVERS CONNECT

- Természetszerű, elegyes erdők létrehozása, fenntartása
- „Klímarezisztens” fajok, alfajok kiválasztása
 - Déli származás
- Vízgazdálkodás javítása – síkvidék
- Talajvíz monitoring
- Idegenhonos özönnövények visszaszorítása





Hungary-Croatia
Cross-border Co-operation Programme



WHERE RIVERS CONNECT

KÖSZÖNÖM A FIGYELMET!

